



# LES DÉCHETTERIES DE LA CAC

CONTACT : **03 58 24 00 00**

[www.agglo-cambrai.fr](http://www.agglo-cambrai.fr)

**NOUVEAUX HORAIRES**  
à compter du lundi 19 mars  
Les déchetteries sont fermées les jours fériés.



Maximum autorisé  
aux particuliers  
**2 m<sup>3</sup>** par jour.

Pour votre sécurité  
il est strictement  
interdit de benner  
les déchets.

## CAMBRAI

ZI de Cantimpré, rue du Champ de Tir



**Toute l'année**

Lundi	10h-12h/13h30-19h
Mardi	10h-12h/13h30-19h
Mercredi	10h-12h/13h30-19h
Jeudi	10h-12h/13h30-19h
Vendredi	10h-12h/13h30-19h
Samedi	10h-12h/13h30-19h
Dimanche	9h-12h

## NEUVILLE-ST-RÉMY

RD 61, route de Morenchies



**Toute l'année**

Lundi	10h30-12h/13h-19h
Mardi	10h30-12h/13h-19h
Mercredi	10h30-12h/13h-19h
Jeudi	Fermée
Vendredi	10h30-12h/13h-19h
Samedi	10h30-12h/13h-19h
Dimanche	Fermée

## IWUY

RD 118, route de Rieux



**Toute l'année**

Lundi	10h30-13h/14h-19h
Mardi	10h30-13h/14h-19h
Mercredi	Fermée
Jeudi	10h30-13h/14h-19h
Vendredi	Fermée
Samedi	10h30-13h/14h-19h
Dimanche	Fermée

## MARCOING

RD 56, route de Cambrai

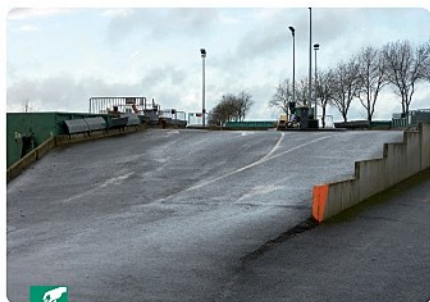


**Toute l'année**

Lundi	10h30-13h/14h-19h
Mardi	Fermée
Mercredi	10h30-13h/14h-19h
Jeudi	10h30-13h/14h-19h
Vendredi	10h30-13h/14h-19h
Samedi	10h30-13h/14h-19h
Dimanche	Fermée

## THUN-L'ÉVÈQUE

RD 61



**Toute l'année**

Lundi	9h-12h30/13h30-18h
Mercredi	13h30-18h
Jeudi	9h-13h
Vendredi	13h30-18h
Samedi	9h-12h/14h-18h

## BLÉCOURT

RD 49, La Boulette



**Toute l'année**

Lundi	9h-13h
Mardi	9h-13h/14h-18h
Mercredi	9h-13h
Vendredi	9h-13h
Samedi	9h-13h/14h-18h

## AUTRES POINTS DE COLLECTE RÉSERVÉS AUX PARTICULIERS



### MASNIÈRES\*

Ateliers municipaux  
Rue Lain

Vendredi.....11h à 12h  
et 13h30 à 15h30



### GOUZEAUCOURT\*

Ateliers municipaux  
367 rue du Général de Gaulle

Mardi.....16h-18h  
Samedi.....10h-12h



### VILLERS-PLOÛICH

PLATEFORME DE DÉCHETS VERTS

Route de la Vacquerie

Les jours d'ouverture

sont consultables en page 8

ou sur le [www.agglo-cambrai.fr](http://www.agglo-cambrai.fr)

**\*Uniquement pour les déchets suivants :**

Déchets d'équipements électriques et électroniques, cartouches d'encre, piles et accumulateurs, huiles de friture, huiles de vidange, batteries, déchets diffus spécifiques, lampes-néons.