



**PRÉFET
DU NORD**

*Liberté
Égalité
Fraternité*

**Sous-préfecture
de Cambrai**

Bureau des relations avec les collectivités territoriales
et de l'Environnement
Pôle développement durable

N° : 77/2022

**Arrêté préfectoral portant autorisation de pénétrer dans les propriétés privées
Syndicat Mixte Escaut et Affluents (SyMEA)
Inventaire des pressions sur les cours d'eau**

Le préfet de la zone de défense et de sécurité Nord
préfet de la région Hauts-de-France
préfet du Nord

Vu le Code de justice administrative ;

Vu le code pénal et notamment ses articles 322-1 et suivants, l'article 433-11 ;

Vu la loi du 29 décembre 1892, modifiée, relative aux dommages causés à la propriété privée par l'exécution des travaux publics, et notamment son article 1er ;

Vu la loi n° 57-391 du 28 mars 1957, validant la loi n° 374 du 6 juillet 1943 relative à l'exécution des travaux géodésiques et cadastraux et la conservation des signaux, bornes et repères ;

Vu le décret du 30 juin 2021 nommant M. Georges-François LECLERC, préfet de la zone de défense et de sécurité Nord, préfet de la région Hauts de France, préfet du Nord ;

Vu l'arrêté de M. le préfet de la région Hauts-de-France, préfet du Nord, du 31 août 2022 portant délégation de signature à M. Raymond YEDDOU, sous-préfet de Cambrai ;

Vu la correspondance du 18 octobre 2022 par laquelle le syndicat mixte Escaut et Affluents (SyMEA) sollicite l'autorisation de pénétrer dans les propriétés privées afin de réaliser un inventaire des pressions de l'Escaut rivière, de l'Erclin, de la rivière Sensée et du ravin de Bantigny sur le territoire des communes d'Aubenchaul-au-Bac, Avesnes-les-Aubert, Banteux, Bantigny, Bantouzelle, Béthencourt, Blécourt, Cambrai, Cantaing-sur-Escaut, Crèvecœur-sur-Escaut, Fontaine-notre-Dame, Fressies, Hem-Lenglet, Honnecourt-sur-Escaut, Inchy-en-Cambrésis, Iwuy, Les-Rues-des-Vignes, Marcoing, Masnières, Naves, Noyelles-sur-Escaut, Paillencourt, Proville, Quiévy, Reumont, Rieux-en-Cambrésis, Saint-Aubert, Saint-Hilaire-lez-Cambrai, Saint-Vaast-en-Cambrésis, Sancourt, Troisvilles, Thun-Saint-Martin et Viesly ;

Sur proposition de M. le Secrétaire général de la sous-préfecture de Cambrai ;

ARRÊTE

Article 1^{er} - Le syndicat mixte Escaut et Affluents (SyMEA) et les personnes mandatées par celui-ci sont autorisées, sous réserve des droits des tiers, à pénétrer dans les propriétés privées closes ou non closes, à l'exception des maisons d'habitation, situées dans la zone d'étude repérée sur le plan et l'état parcellaire ci-annexés, afin de réaliser un inventaire des pressions sur les cours d'eau sur le territoire des communes d'Aubeneuil-au-Bac, Avesnes-les-Aubert, Banteux, Bantigny, Bantouzelle, Béthencourt, Blécourt, Cambrai, Cantaing-sur-Escaut, Crèvecœur-sur-Escaut, Fontaine-notre-Dame, Fressies, Hem-Lenglet, Honnecourt-sur-Escaut, Inchy-en-Cambrésis, Iwuy, Les-Rues-des-Vignes, Marcoing, Masnières, Naves, Noyelles-sur-Escaut, Paillencourt, Proville, Quiévy, Reumont, Rieux-en-Cambrésis, Saint-Aubert, Saint-Hilaire-lez-Cambrai, Saint-Vaast-en-Cambrésis, Sancourt, Troisvilles, Thun-Saint-Martin et Viesly.

Article 2 - Les personnes mentionnées à l'article 1^{er} seront munies d'une copie du présent arrêté qu'elles seront tenues de présenter à toute réquisition.

L'introduction des personnes n'aura lieu qu'après l'accomplissement des formalités prescrites par l'article 1 de la loi du 29 décembre 1892 modifiée susvisée, à savoir :

- ✓ Pour les propriétés closes, autres que les maisons d'habitation, à l'expiration d'un délai de cinq jours, à compter de la notification individuelle du présent arrêté par le maire de la commune de situation du terrain, au propriétaire ou, en son absence, au gardien de la propriété. À défaut de gardien connu demeurant dans la commune, le délai ne courra qu'à partir de la notification faite en mairie.
- ✓ Pour les propriétés non closes, à l'expiration d'un délai d'affichage de dix jours, en mairie des communes d'Aubeneuil-au-Bac, Avesnes-les-Aubert, Banteux, Bantigny, Bantouzelle, Béthencourt, Blécourt, Cambrai, Cantaing-sur-Escaut, Crèvecœur-sur-Escaut, Fontaine-notre-Dame, Fressies, Hem-Lenglet, Honnecourt-sur-Escaut, Inchy-en-Cambrésis, Iwuy, Les-Rues-des-Vignes, Marcoing, Masnières, Naves, Noyelles-sur-Escaut, Paillencourt, Proville, Quiévy, Reumont, Rieux-en-Cambrésis, Saint-Aubert, Saint-Hilaire-lez-Cambrai, Saint-Vaast-en-Cambrésis, Sancourt, Troisvilles, Thun-Saint-Martin et Viesly.

Article 3 - Les maires des communes concernées sont invités à prêter leur concours et, au besoin, l'appui de leur autorité pour écarter les difficultés auxquelles pourrait donner lieu l'exécution des opérations envisagées. En cas d'opposition à ces opérations, il est enjoint aux agents de la force publique d'intervenir pour assurer l'exécution des dispositions qui précèdent.

Article 4 - Défense est faite aux propriétaires d'apporter aux agents chargés des études ou travaux, aucun trouble ni empêchement et de déplacer les différents mâts, jalons, balises, bornes, piquets et repères qui seront établis sur le terrain et placés sous la garde de l'autorité municipale.

Article 5 - Il ne pourra être abattu d'arbres fruitiers, d'ornement ou de haute futaie, avant qu'un accord amiable ne soit établi sur leur valeur, ou qu'à défaut de cet accord, il ait été procédé à une constatation contradictoire destinée à fournir les éléments nécessaires pour l'évaluation des dommages.

Les indemnités qui pourraient être dues sur les dommages causés par les études aux propriétés seront à la charge du syndicat mixte Escaut et Affluents (SyMEA). À défaut d'entente amiable entre le propriétaire et le syndicat mixte Escaut et Affluents (SyMEA), les dommages seront réglés par le tribunal administratif de Lille, conformément aux dispositions du code de justice administrative.

Article 6 - La présente autorisation, sera périmée de plein droit si elle n'est pas suivie d'exécution dans les 12 mois à compter de sa date de signature.

Article 7 - Le présent arrêté sera inséré au recueil des actes administratifs de la préfecture du Nord et affiché en mairies des communes concernées au moins dix jours avant le commencement des études aux lieux ordinaires d'affichage des actes administratifs ainsi qu'en un autre endroit fréquenté du public.

Un certificat constatant l'accomplissement de ces formalités sera adressé au syndicat mixte Escaut et Affluents (SyMEA) ainsi qu'à la sous-préfecture de Cambrai.

Article 8 – Conformément à l'article R 421-1 du code de la justice administrative, le présent arrêté pourra faire l'objet d'un recours devant le tribunal administratif de Lille dans un délai de deux mois à compter de sa publication ou notification. Le tribunal administratif peut être saisi par l'application Télérecours citoyen accessible sur le site www.telerecours.fr

Article 9 – Le président du syndicat mixte Escaut et Affluents (SyMEA), les maires des communes d'Aubenchaul-au-Bac, Avesnes-les-Aubert, Banteux, Bantigny, Bantouzelle, Béthencourt, Blécourt, Cambrai, Cantaing-sur-Escaut, Crèvecoeur-sur-Escaut, Fontaine-notre-Dame, Fressies, Hem-Lenglet, Honnecourt-sur-Escaut, Inchy-en-Cambrésis, Iwuy, Les-Rues-des-Vignes, Marcoing, Masnières, Naves, Noyelles-sur-Escaut, Paillencourt, Proville, Quiévy, Reumont, Rieux-en-Cambrésis, Saint-Aubert, Saint-Hilaire-lez-Cambrai, Saint-Vaast-en-Cambrésis, Sancourt, Troisvilles, Thun-Saint-Martin et Viesly ainsi que M. le chef d'escadron, commandant de la compagnie de gendarmerie de Cambrai sont chargés, chacun en ce qui le concerne, de l'exécution du présent arrêté.

Fait à Cambrai, le **17 NOV. 2022**

Le Sous-Préfet de Cambrai

~~Raymond YEDDOU~~

AUTORISATION DE PÉNÉTRER DANS LES PROPRIÉTÉS PRIVÉES
Syndicat Mixte Escaut et Affluents (SyMEA)
Inventaire des pressions sur les cours d'eau

ANNEXES

- Cartographies des parcelles concernées (18 pages)
- Tableau des parcelles concernées (10 pages)

Vu pour être annexés à l'arrêté préfectoral du **17 NOV. 2022**

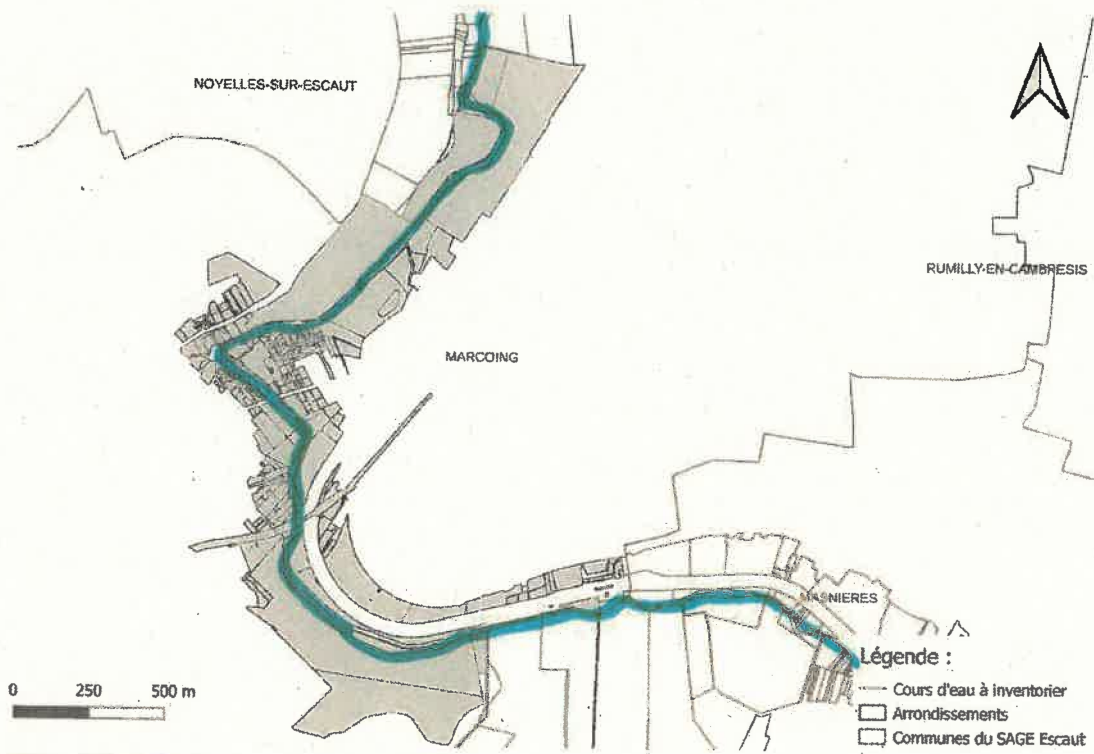
Pour le Préfet et par délégation,

Le Sous-Préfet de Cambrai

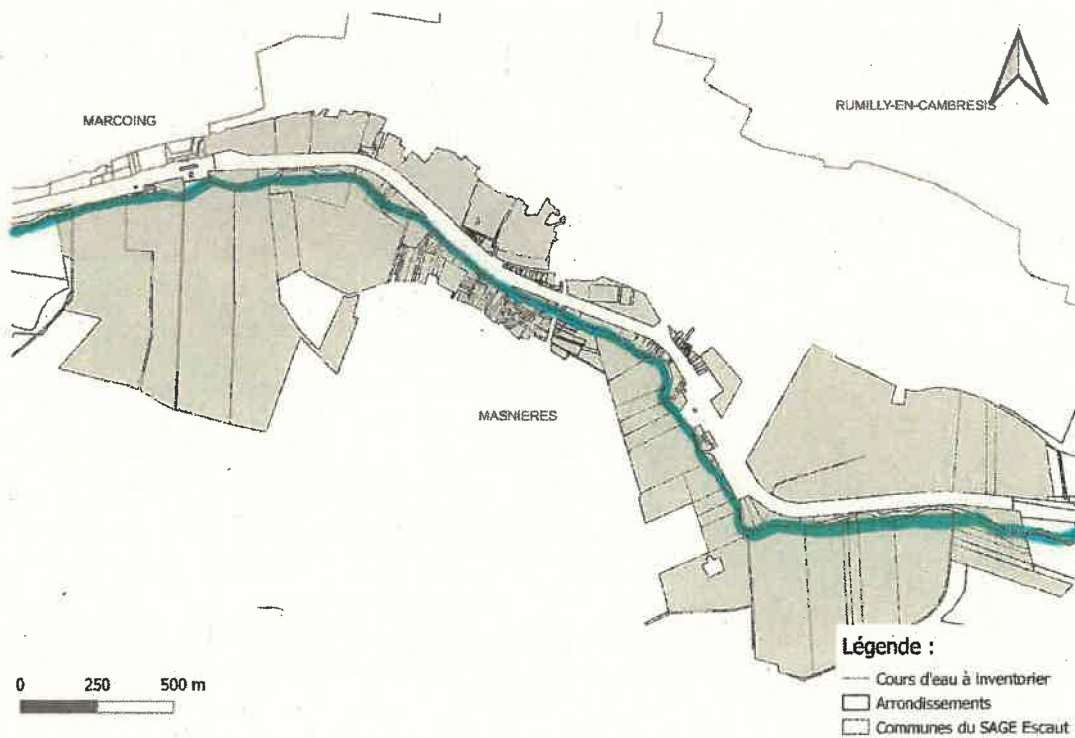
Raymond YEDDOU



➤ **MARCOING**
Carte



➤ **MASNIERES**
Carte



Etude des pressions des cours d'eau
Liste des parcelles

Commune : MARCOING											
N° des parcelles concernées											
A56	A57	A62	A63	A64	A65	A66	A67	A68	A630	A753	A1574
A1575	A1576	B2	B3	B29	B30	B31	B40	B41	B42	B48	B49
B50	B58	B59	B80	B81	B82	B83	B84	B85	B86	B87	B88
B97	B98	B101	B109	B110	B111	B112	B113	B114	B115	B116	B130
B232	B240	B241	B242	B243	B244	B245	B246	B247	B248	B249	B250
B251	B252	B253	B254	B257	B258	B259	B260	B261	B262	B263	B264
B278	B279	B524	B525	B526	B553	B554	B557	B558	B559	B560	
B564	B565	B566	B567	B568	B569	B570	B571	B572	B573	B574	B575
B576	B577	B578	B579	B587	B588	B613	B747	B748	B749	B750	B751
B756	B757	B798	B807	B810	B811	B812	B819	B857	B858	B859	B863
B890	B891	B930	B931	B932	B933	B934	B935	B938	B939	B941	B955
B956	B957	B959	B960	B961	B962	B963	B964	B965	B966	B967	B968
B969	B970	B971	B972	B973	B974	B979	B980	B981	B982	B983	B984
B985	B986	B994	B995	B1006	B1015	B1019	B1020	B1021	B1022	B1023	B1024
B1025	B1026	B1027	B1049	B1050	B1051	B1052	B1053	B1054	B1055	B1056	B1057
B1058	B1059	B1060	B1061	B1062	B1063	B1064	B1065	B1066	B1067	B1077	B1078
B1079	B1102	B1114	B1115	B1116	B1117	B1118	B1126	B1127	B1128	B1129	B1130
B1131	B1132	B1133	B1134	B1135	B1136	B1137	B1138	B1139	B1140	B1141	B1142
B1143	B1144	B1160	B1171	B1172	B1173	B1174	B1175	B1176	B1186	B1187	B1192
B1212	B1216	B1226	B1227	B1228	B1229	B1230	B1231	B1232	B1250	B1252	B1253
B1275	B1276	B1279	B1280	B1281	B1283	B1284	C248	C249	C250	C331	C332
C333	C334	C335	C336	C338	C339	C340	C341	C342	C344	C345	C346
C347	C477	C478	C479	C480	C481	C583	C584	C628	C643	C725	C727
C769	C794	C814	C815	C823	C846	C867	C868	ZE39	ZE40	ZE45	ZE46
ZE47	ZE52	ZE62	ZE64	ZE66	ZE94	ZE95	ZE97	ZS1	ZS10		

Commune : MASNIERES											
N° des parcelles concernées											
A844	A845	A846	A847	A848	A849	A850	A851	A854	A855	A858	A859
A860	A861	A862	A863	A864	A865	A866	A867	A870	A871	A875	A876
A877	A878	A879	A883	A884	A885	A973	A976	A980	A981	A982	A983
A985	A986	A1033	A1035	A1036	A1037	A1038	A1051	A1053	A1056	A1057	A1058
A1059	A1060	A1063	A1065	A1066	A1067	A1068	A1069	A1070	A1071	A1072	A1073
A1074	A1075	A1076	A1077	A1078	A1079	A1081	A1085	A1086	A1087	A1088	A1090
A1091	A1092	A1093	A1095	A1098	A1099	A1100	A1101	A1102	A1125	A1126	A1127
A1128	A1129	A1130	A1133	A1134	A1135	A1136	A1137	A1138	A1139	A1140	A1141
A1142	A1143	A1145	A1146	A1147	A1148	A1149	A1150	A1151	A1152	A1153	A1155
A1156	A1186	A1187	A1196	A1199	A1200	A1201	A1202	A1203	A1209	A1210	A1211
A1212	A1216	A1278	A1554	A1557	A1559	A1575	A1578	A1579	A1580	A1581	A1582
A1583	A1584	A1585	A1586	A1587	A1589	A1590	A1591	A1595	A1596	A1598	A1601
A1603	A1606	A1608	A1832	A1833	A1834	A1848	A1850	A1859	A1873	A1883	A1895
A1906	A1915	A1924	A1925	A1942	A1954	A1955	A1956	A1957	A1958	A1959	A1962
A1963	A2031	A2032	A2033	A2042	A2043	A2044	A2045	A2062	A2063	A2064	A2065
A2067	A2105	A2108	A2109	A2112	A2117	A2118	A2119	A2120	A2126	A2127	A2128
A2162	A2187	A2189	A2190	A2232	A2233	A2281	A2308	A2309	A2314	A2315	A2316
A2570	A2571	A2652	A2653	A2695	A2696	A2697	A2698	A2723	A2725	A2726	A2727
A2780	A2989	A2990	A2991	A2992	A2993	A2994	A2995	A2996	A2997	A2998	A2999
A3000	A3001	A3004	A3005	A3060	A3090	A3091	A3121	A3136	A3140	A3143	A3144
A3304	A3414	A3415	A3416	A3417	A3465	A3466	A3515	A3522	A3523	A3536	A3537
B1226	ZK45	ZK46	ZL36	ZL42	ZL44	ZL45	ZM4	ZM6	ZM8	ZM9	ZM10
ZM11	ZM12	ZM13	ZM14	ZM15	ZM16	ZM29	ZM30	ZM31	ZM35	ZM36	ZS1
ZS2	ZS5	ZS9	ZS10	ZS11	ZS12						

Commune : NAVES